

Exterior del vagón.

UN COCHE SANITARIO

LA División de Personal y Asistencia Social de la RENFE (Higiene y Sanidad) ha continuado con entusiasmo la labor que iniciada en 1935 por la extinguida Compañía de M. Z. A., y suspendida durante el período rojo, fué reanudada en cuanto terminó la guerra de Liberación con la gloriosa victoria de nuestro Caudillo.

Para conocimiento de aquellos lectores que desconozcan las actividades propias del servicio médico de la Asistencia Social, diremos que ésta implica, como expresa su nombre, ayudas, socorros, atenciones y cuidados tendentes a ahorrar, en la medida de lo posible, al personal ferroviario más necesitado, gastos y sufrimientos evitables, mediante la práctica de la Medicina preclínica, realización moderna del antiguo aforismo "Curarse en salud".

Un servicio de Asistencia Social no puede ser completo sin el activo concurso de la Medicina preventiva. Función y característica del mismo en nuestra Red Nacional es atender no sólo al agente ferroviario, sino a los familiares que viven a sus expensas.

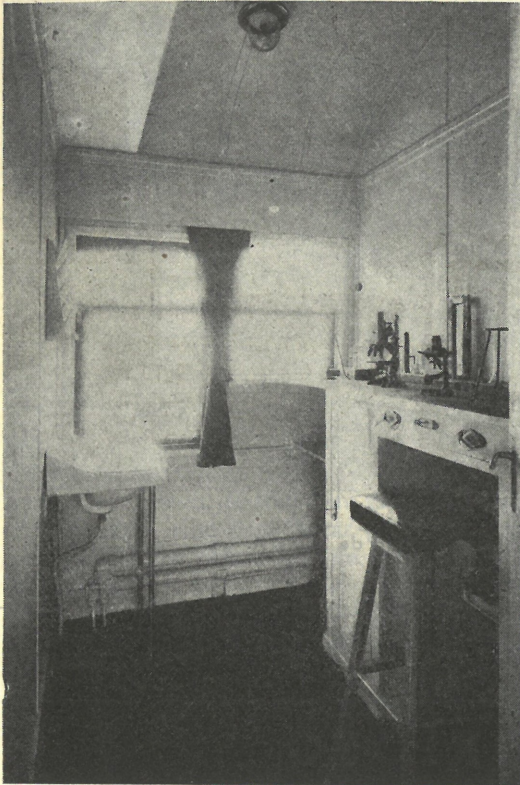
La División de Personal y Asistencia Social de la RENFE dispone actualmente en Madrid de dos Dispensarios, uno situado en el Paseo de Santa María de la Cabeza, núm. 1, y otro en el Puente de Vallecas; se les conoce, respectivamente, con los nombres de Dispensario núm. 1 y Dispensario número 2.

Las consultas de Medicina preventiva que en dichos Centros funcionan son las siguientes: *Higiene infantil, Higiene prenatal, Higiene antituberculosa e Higiene antivenérea.*

Como puede verse se han tenido y tienen en cuenta los grandes problemas médicos sociales: la Higiene infantil, que se inicia con la higiene del embarazo; la Higiene antituberculosa, que vela por el diagnóstico precoz de la tuberculosis insidiosa o ignorada y por la investigación de posibles contagios en la familia del enfermo, y la Higiene antivenérea y tratamiento de la heredo-sífilis y de la sífilis familiar, tantas veces ocultada o ignorada.

Esta labor de Medicina preventiva se complementa con la colaboración inteligente de la Enfermera-Visitadora. A este fin, el servicio médico dispone actualmente de un cuadro de Enfermeras competentísimo.

La Enfermera-Visitadora constituye el alma de todo servicio de Asistencia Social bien organizado. Ella es la que emite los diagnósticos precoces de muchas enfermedades evitables, encaminando a las consultas pertinentes a los presuntos enfermos de las familias que visita; ella entra en los hogares y con su discreción, tácto, amabilidad, buenas maneras y conocimientos de los problemas, hace funciones de ángel tutelar; a ella se la confían las preocupaciones, inquietudes, padecimientos y dificultades, y ella, inteligentemente, sabe



Laboratorio.

hacerse cargo de los auténticos problemas e informa fielmente a la Superioridad; ella anota los datos fundamentales necesarios para llenar convenientemente en cada caso la ficha pertinente; ella es, en fin, auxiliar inestimable del médico, ayudando con palabras y ejemplos o demostraciones a que los enfermos pongan correctamente en práctica las instrucciones y consejos que el facultativo les haya dado.

Para complementar la asistencia que se presta en Madrid a los ferroviarios dispone el servicio médico de Asistencia Social de un *coche sanitario*, que recorre diferentes líneas de la Red.

El coche sanitario está dotado de una modernísima instalación de Rayos X, así como de un laboratorio en el que se realizan toda clase de análisis clínicos.

Se ha previsto la utilización del coche para contribuir a la divulgación sanitaria mediante conferencias radiadas o personales, exhibición de carteles, películas educadoras, vistas fijas, reparto de folletos e instrucciones sanitarias impresas, sin olvidar el capítulo de la higiene y el de la economía doméstica, de las que ya el propio coche es un ejemplo vivo, puesto que, aparte de sus instalaciones médicas, constituye un pequeño hogar del personal a su servicio, integrado por un médico,

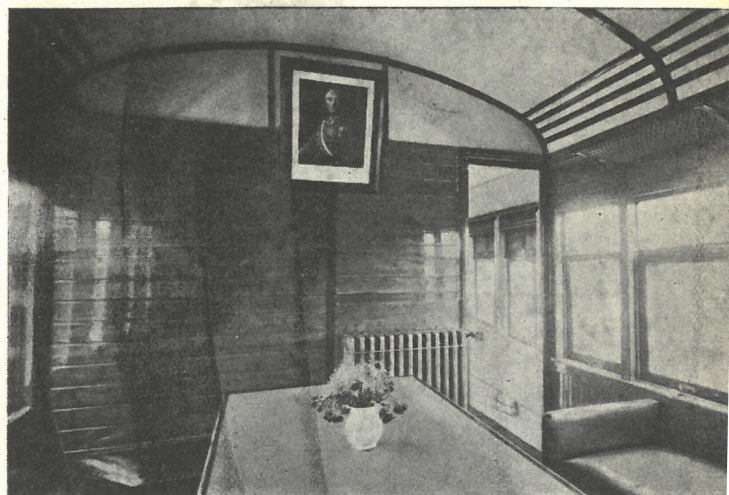
dos enfermeras cuidadosamente seleccionadas y una sirvienta.

Se dispone en este Dispensario ambulante de amplia sala de espera para los enfermos; departamento de clínica con su cabina para desvestirse las personas que hayan de ser objeto de reconocimiento; laboratorio, cocina, comedor, dos cabinas dormitorio y un cuarto de aseo. Tiene calefacción e instalación eléctrica adecuada para permitir que cuando las necesidades del servicio lo impongan pueda el coche permanecer estacionado, valiéndose de sus propios medios, en cualquier nudo ferroviario o ante cualquier estación, por modesta que sea.

La importancia de este servicio se aprecia fácilmente con sólo tener en cuenta los beneficios que obtienen no sólo los agentes de la Red, sino la Sanidad Nacional, ya que mediante él pueden ser atendidos determinados focos endémicos, hoy desprovistos de fácil atención médica sanitaria, y aquéllos en el mismo sitio donde radican sus viviendas, muchas de ellas alejadas de las poblaciones y centros donde pueden encontrar fácilmente los más elementales medios para realizar el examen de un enfermo. En este sentido es de apreciar el valor médico que pueden tener los reconocimientos periódicos que se realicen cerca de personas en las que haya sospecha de posible tuberculosis, enfermedades específicas hereditarias, neoplasias, etc., sin olvidar el interés nacional que significa atender a la higiene infantil, que con la ayuda de este servicio sanitario puede alcanzar grandes beneficios. El coche sanitario tiende a realizar un servicio de verdadero centro ambulante de higiene, y suple así la falta de Dispensarios en toda la extensión de su red, cosa difícil de improvisar y mantener.

Este servicio ambulante efectúa, por mediación de sus Enfermeras, visitas domiciliarias a los

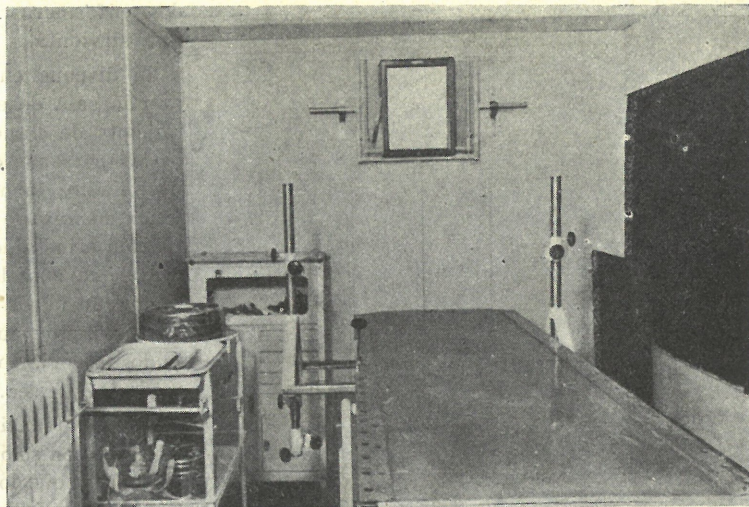
Sala de espera.



hogares de los ferroviarios, a fin de conocer las necesidades sanitarias de los mismos; confecciona fichas familiares y dispone que acudan a la consulta del coche sanitario todas aquellas personas que deban ser reconocidas por una u otra causa.

Al regreso de cada una de las visitas por la línea se presenta al Jefe médico de Asistencia Social una información detallada, en la que se contienen todos los datos de orden clínico y analítico que de las investigaciones realizadas se deducen, a la vista de los cuales se adoptan las determinaciones que en cada caso proceden.

La utilidad, pues, de este coche y de los ser-



Departamento de rayos X.

vicios sanitarios que realiza son muy estimables.

(Fotos Medina.)