

u/1-5/19

Datos enviados por Domingo Frañen
llanas para las instituciones de la organización
sanitaria en las ciudades objeto de estudio

Datos enviados

1/ Gabinete para Servicio
Sanitario en las Ciudades
objeto de Estudio, por D. Domi-
go Franzen Llanas. Médico
Jefe.

INSTALACIONES DE LA ORGANIZACION SANITARIA

Con motivo de la reestructuración de la Organización Sanitaria de la Red y dadas las funciones y objetivos que ha de cumplir, se considera necesario dotarla de los medios materiales adecuados para dicho cometido, entre los cuales figuran las instalaciones o locales que podemos resumir en el siguiente esquema:

1.- UNIDAD SANITARIA CENTRAL.-

Como uno de los objetivos principales de la Organización Sanitaria es la asistencia médico-farmacéutica a las víctimas de accidente de trabajo y de enfermedad profesional, durante la incapacidad laboral transitoria derivada de tales contingencias, así como los procesos de rehabilitación física y readaptación profesional, es necesaria la creación de un nuevo centro sanitario que puede denominarse Unidad Sanitaria Central (en sustitución de los actuales Sanatorios de Atocha y P. Pío anticuados e inadecuados) y que debe reunir las siguientes características:

1.1.- Localización: Madrid

1.2.- Servicios y especialidades de que estará dotada:

1.2.1. Servicio de Cirugía, en el que se encuadran los de:

- Traumatología
- Cirugía General
- Rehabilitación Física

1.2.2. Servicio de Especialidades:

- Medicina Interna
- Oftalmología
- Aparato cardio-respiratorio
- Psiquiatría
- Neurología
- Otorrinolaringología

1.2.3.- Medios Auxiliares:

- Radiología
- Análisis Clínicos
- Anestesia

1.2.4.- Gabinete de Psicotecnia.

1.3. Locales para la Jefatura de la Organización Central.

2.- UNIDADES SANITARIAS ZONALES.-

Son aquellos locales en los que radican las Jefaturas de la Organización Sanitaria Periférica, deben ubicarse en las respectivas Cabeceras de Zona.

3.- GABINETES SANITARIOS.-

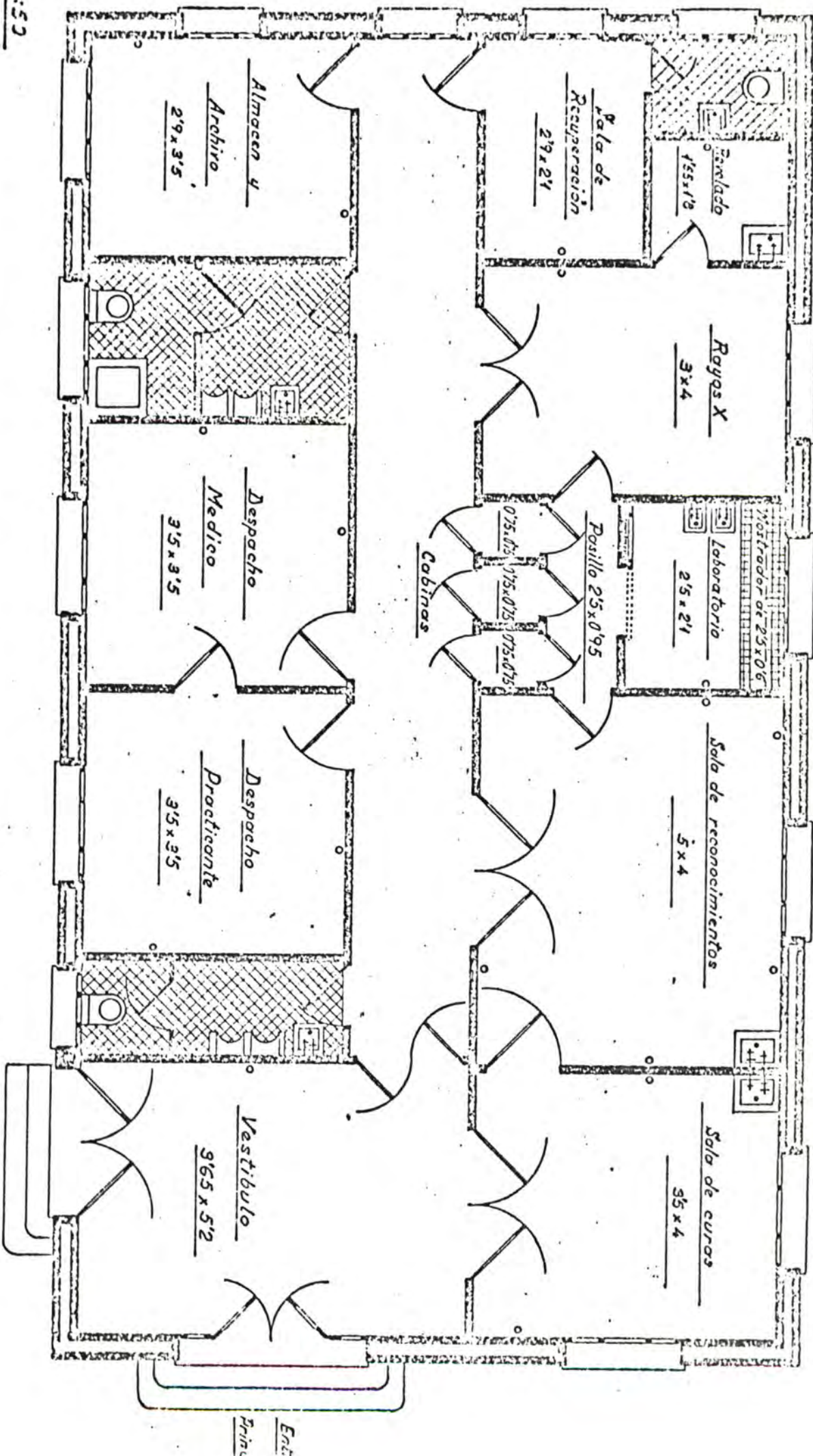
Existirá uno en cada Cabecera de Sector ó Taller, salvo en aquellos que coincidan con los de la Unidad Sanitaria Zonal.

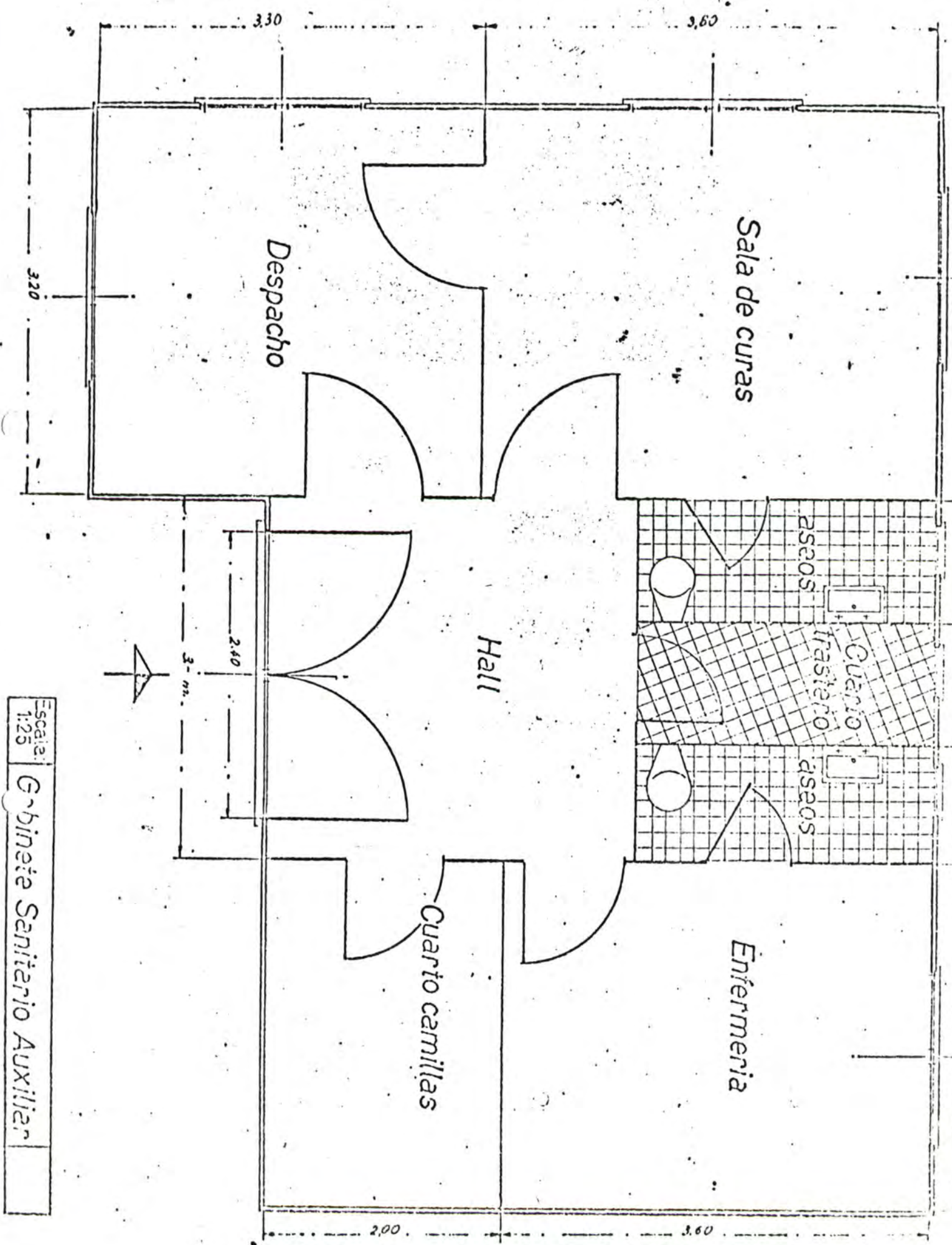
4.- GABINETES SANITARIOS AUXILIARES.-

Habrà uno en cada residencia de los A.T.S. de Sector, salvo en aquellos casos en que dicha residencia coincida con la del Médico de Sector.

Los Gabinetes Sanitarios y Gabinetes Sanitarios Auxiliares deberán estar ubicados en edificios, a ser posible, independientes a los de las Estaciones, si bien próximos a ellas y contruidos de acuerdo con los módulos que se acompañan (Anexos I y II).

Se acompaña también (Anexo III) lista de las ciudades que han de ser objeto de estudio, con los datos de los Servicios Sanitarios de las mismas.





Escala: 1:25
 Gabinete Sanitario Auxiliar

C I U D A D E S O B J E T O D E E S T U D I O S .

Encargos a Consultores.

INTEGSA

Serie 1 - Huelva.

Actualmente existe un Gabinete Sanitario ubicado en la estación de Huelva-Odiel, que resulta insuficiente. Está prevista la construcción en el año 1.974 de un nuevo Gabinete Sanitario, que irá situado a la izquierda del Edificio de Viajeros, a unos 50 mts., de acuerdo con el módulo establecido.

Málaga.

En esta localidad existe un Gabinete Sanitario situado en el Edificio de la estación, que se encuentra adecuado convenientemente.

Murcia.

Existe un Gabinete Sanitario sito en la estación de Murcia del Carmen, en el centro, lado derecho, del Edificio de Viajeros, que resulta insuficiente.

Valencia.

El actualmente existente en Valencia Término, quedará para el Médico de Sector de Valencia Término. En Valencia Fuente San Luis se encuentra la U.S.Z. de Valencia. Su terminación con la debida adecuación se ultimarán a finales de este año 1.973.

Serie 2 - Almería.

El Gabinete Sanitario, que se halla situado al lado derecho junto al andén de viajeros, resulta insuficiente.

Se está construyendo un nuevo Gabinete Sanitario que se situará a unos 300 mts. del Edificio de la estación, teniéndose prevista su terminación a principios del año 1.974. En su día será adecuado convenientemente.

Serie 3 - Jerez.

No está prevista plantilla.

EVSEF

Serie 1 - Zaragoza.

Actualmente existen dos Gabinetes Sanitarios, uno en Zaragoza Portillo y otro Zaragoza Campo Sepulcro.

Está prevista la construcción en 1.974 de un nuevo Gabinete Sanitario para los dos Médicos Laborales, que estará ubicado enfrente del Edificio de Virjeros en Zaragoza Portillo.

Sevilla.

Sevilla Plaza de Armas. Este Gabinete Sanitario, se encuentra en el edificio de la estación, en el centro del ala izquierda del edificio, debidamente adecuado.

Sevilla Santa Justa. Se encuentra pendiente de entrega de la construcción del nuevo Gabinete Sanitario Auxiliar situado en el Depósito de Tracción Diesel.

Sevilla San Jerónimo. Este Gabinete Sanitario Auxiliar se encuentra debidamente adecuado, en la planta baja del dormitorio del personal de Tracción Vapor.

Sevilla San Bernardo. Debidamente adecuado y situado en el edificio de la Estación.

En la primera planta de la calle Torneo núm. 32, de Sevilla, se encuentra sito la Jefatura de la 3ª Zona Sanitaria.

Está prevista la construcción de una U.S.Z. en un futuro, que se ubicará en su día en el sitio que se considere más idóneo.

Serie 2 - Huesca.

El Gabinete Sanitario Auxiliar actualmente existente se encuentra en el Edificio Viviendas de Empleados, anejo al principal de la estación, hallándose adecuado convenientemente.

Pamplona.

Existe un Gabinete Sanitario Auxiliar situado en el Edificio central de la estación, en el ala derecha respecto al andén

Serie 3 - Barcelona.

En Barcelona término existe actualmente un edificio de tres plantas anexo a la estación, que se considera suficiente. Caso de modificación o traslado a la estación de Sanz, sería necesario dotar a la Organización Sanitaria de un local de 1.500 m². aproximadamente.

Granollers.

No está prevista plantilla.

→ Manresa.

No está prevista plantilla.

- Mataró.

No está prevista plantilla.

∩ Port-Bou.

El Gabinete Sanitario Auxiliar situado en el extremo del edificio de la estación (lado Cerbere), se encuentra adecuado convenientemente.

∩ Puigcerdá.

Actualmente existe un Gabinete Sanitario Auxiliar ubicado en el edificio de la estación, convenientemente adecuado.

Vich.

No está prevista plantilla.

- Villanueva y Geltrú.

Este Gabinete Sanitario Auxiliar se halla situado en el ala noreste de Edificio de Viajeros, adecuado convenientemente.

Serie 4 - Algeciras.

Actualmente existe un Gabinete Sanitario Auxiliar sito en el Edificio de la estación, cuya adecuación es buena.

- Serie 5 - Figueras.

No está prevista plantilla.

INECO.

Serie 1 - Alicante.

Alicante Término. Gabinete Sanitario de nueva creación terminado y adecuado convenientemente en el año 1.972. Su ubicación está en el Edificio de Viajeros de dicha estación.

Serie 2 - Sagunto.

No está prevista plantilla.

Serie 4 - Oviedo.

Actualmente existe un Gabinete Sanitario situado en el Edificio de la estación, en la cara N. O. a S.O., salida a los andenes, debidamente adecuado.

Gijón.

Hay un Gabinete Sanitario Auxiliar, en el edificio de la estación cuya adecuación resulta conveniente.

Serie 5 - Madrid.

Se encuentra en construcción una U.S.C. en Madrid Chamartín, ignorándose fecha de terminación de la misma.

En el Edificio de Viajeros de la estación de Madrid P. Pío se tiene un Gabinete Sanitario y la Jefatura de la 1ª Zona Sanitaria.

El Sanatorio de Traumatología de la 1ª Zona se encuentra ubicado en el Paseo del Rey núm. 22.

Edificio frente estación de Atocha, con las instalaciones siguientes:

Planta baja.- Laboratorio Central, Almacén Central, Depósito de cadáveres y Canilla Ardiente, así como el Archivo General.

1ª planta.- Gabinete Sanitario y Jefatura de la 2ª Zona Sanitaria.

2ª planta.- Jefatura de la Organización Sanitaria y Oficinas Centrales.

3ª planta.- Sanatorio de Traumatología de la 2ª Zona Sanitaria.

Calle Méndez Alvaro núm. 1, Dispensario Medicina Preventiva "Virgen de Araceli", y local para el Médico Laboral de Madrid-Atocha - Naval Moral.

Alcalá de Henares.

No está prevista plantilla.

Guadalajara.

No está prevista plantilla.

Alcázar de San
Juan.

Gabinete Sanitario ubicado a unos 60 metros de la estación dentro del recinto del ferrocarril y a espaldas del economato, encontrándose adecuadamente.

SENER.

+ Serie 2 - Vitoria.

No está prevista plantilla.

+ Serie 3 - Bilbao.

Bilbao Abando.- Gabinete Sanitario situado al final del andén, encontrándose debidamente adecuado. En la Plaza de Amézola, en el bajo del Grupo de Viviendas de Renfe, se encuentra situado el Dispensario de Medicina Preventiva "Virgen de Begonia", ocupado por el Médico Laboral de Sector, A.T.S., Oficinas Administrativas de la Jefatura de la 6ª Zona Sanitaria y Archivo General. Para el año 1.974 está aprobada la construcción de una U.S.Z. próxima a la estación.

- Serie 4 - Irún.

Existe un Gabinete Sanitario Auxiliar próximo al andén primero, con comunicación directa al exterior, que fué adecuado convenientemente.

- Miranda de Ebro.

Este Gabinete Sanitario es de nueva construcción, cuya entrega nos ha sido efectuada en mayo del corriente año, sito en la estación entre andenes primero y segundo, lado Madrid y cuya adecuación se ha llevado a cabo convenientemente.

+
San Sebastián.

Actualmente existe un Gabinete Sanitario anexo a la estación, al lado del edificio de Vía y Obras, Servicio Eléctrico y Económico.

Está autorizada la construcción de un nuevo Gabinete Sanitario para el año 1.974, cuya ubicación será en terreno de la estación, sobre el lugar que actualmente ocupa un Almacén para depósito de materiales I. F., y el resto por aceites Elocua. Por el lado Madrid se demolerán 5 mts. del Muelle de P.V. para una rampa que dé acceso a las ambulancias. El edificio constará de una sola planta de 18 x 10'5 mts. lineales.

AVINCO.

Serie 1 - Vigo.

Existe un Gabinete Sanitario situado en la planta baja del eje del edificio de la estación, el cual se encuentra debidamente adecuado.

Serie 2 - Santander.

Este Gabinete Sanitario se halla en el edificio de la estación y que en su día se adecuó convenientemente.

AEPO.

Serie 2 - Segovia.

La ubicación de este Gabinete Sanitario Auxiliar se encuentra a la derecha del andén de la estación, cuya adecuación se encuentra en buen uso.

OTROS CONSULTORES.

Serie 3 - Castellón.

El Gabinete Sanitario Auxiliar existente en esta localidad se encuentra situado en el edificio de la estación y debidamente adecuado.

Serie 5 - Mérida.

Actualmente existe un Gabinete Sanitario compuesto de dos huecos o habitaciones, situado en el edificio de la estación. Está prevista la construcción de un nuevo Gabinete Sanitario y que irá ubicado entre el edificio de viajeros y el Muelle cerrado de llegadas y salidas de P. V., lado Badajoz.

Orense.

Este Gabinete Sanitario se encuentra situado en la fachada principal, a la derecha del Edificio de Viajeros y adecuado convenientemente.

Talavera.

Existe un Gabinete Sanitario Auxiliar en la planta baja del Edificio de la estación con una sola habitación de 3'5 x 4'5 mts. aproximadamente y su adecuación en buen uso.

GESTION DIRECTA.

Serie 1 - Lérida.

Actualmente existe un Gabinete Sanitario en el edificio de la estación y debidamente adecuado.

Se prevé nuevo Gabinete Sanitario, que se ubicará en el patio para carros de los muelles al lado de la calle de Luis Roca.

Serie 2 - Cádiz.

Gabinete Sanitario Auxiliar sito en el Pabellón de Llegadas del edificio de viajeros, actualmente debidamente adecuado.

Granada.

Gabinete Sanitario de nueva construcción terminado en el año 1.973, sito a la derecha del Edificio de Viajeros, dentro del patio de carruajes. Se está adecuando convenientemente, teniendo prevista su terminación en el próximo mes.

Burgos.

Existe un Gabinete Sanitario en el lateral derecho del Edificio Principal de la estación, andén primero, el cual se encuentra debidamente adecuado. Está aprobada la construcción de un nuevo Gabinete Sanitario para el año 1.974, al ser de reducidas dimensiones el actualmente existente.

León.

Este Gabinete Sanitario se halla enfrente de la estación, cruzando el patio de carruajes, calle Astorga, en la planta baja del tercer Bloque de Viviendas de la Península el cual se halla debidamente adecuado. En él se encuentra asimismo la Jefatura de la 7ª Zona de la Organización Sanitaria.